

WEITERBILDUNG



---

**BIKESHOP ACADEMY**

---

FÜR DEN VELOHANDEL

# Erfolg in der Werkstatt

Infotech 2019



***TRELLOCK***

Deine Sicherheit.

# Übersicht

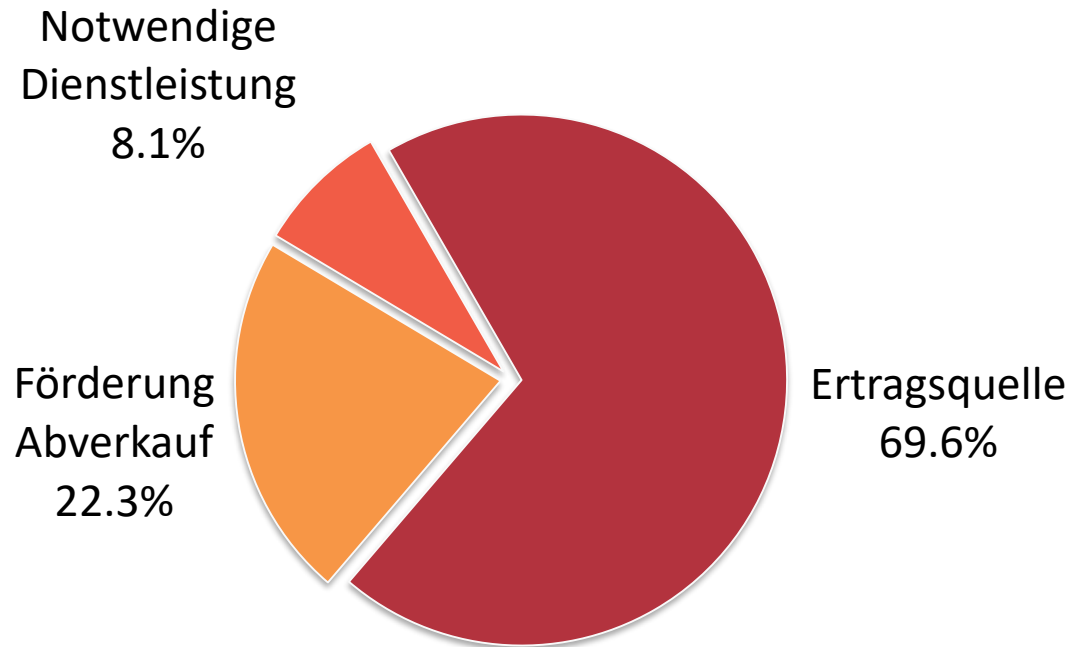
- Einführung
- Werkstattumfrage Resultate: Herausforderung Rentabilität
- Kalkulation Theorie
- Zeitfresser und Kostenfallen
- Arbeitswerte in der Velowerkstatt
- Vertiefung

# Patrik Widmer



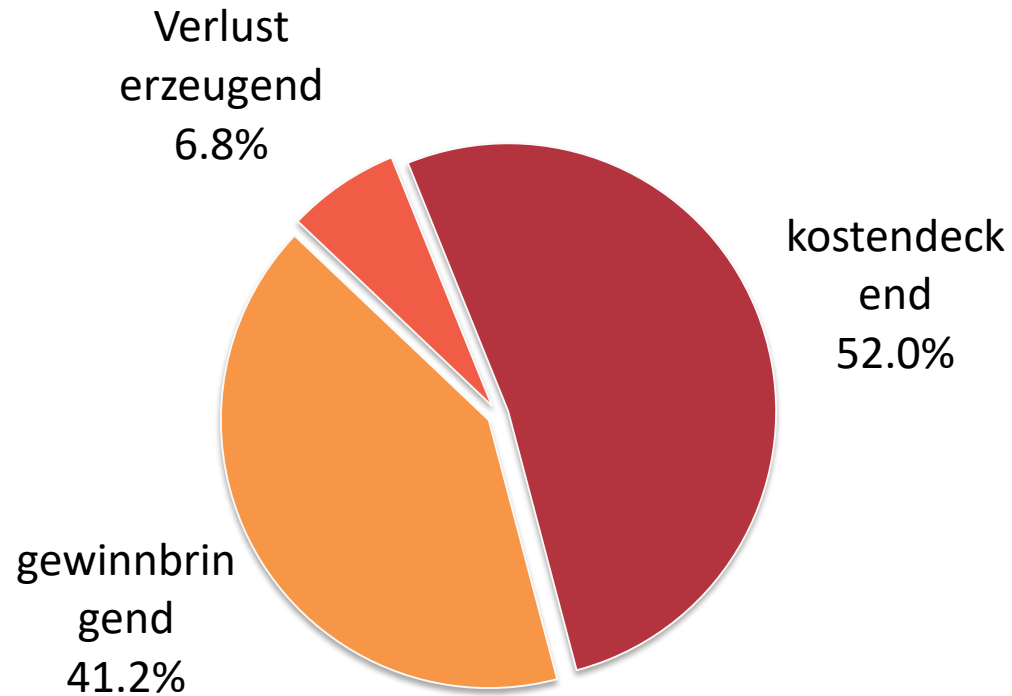
- Ausgebildeter Elektromechaniker und Fahrradmechaniker EFZ
- Arbeitserfahrung als Velokurier in Biel
- Erwachsenen- und Berufsbildner
- Campaigning-Erfahrung in internationalem Umfeld
- Rahmenbauer und Konstrukteur
- Seit 10 Jahren eigenes Velogeschäft

# Stellenwert der Servicewerkstatt



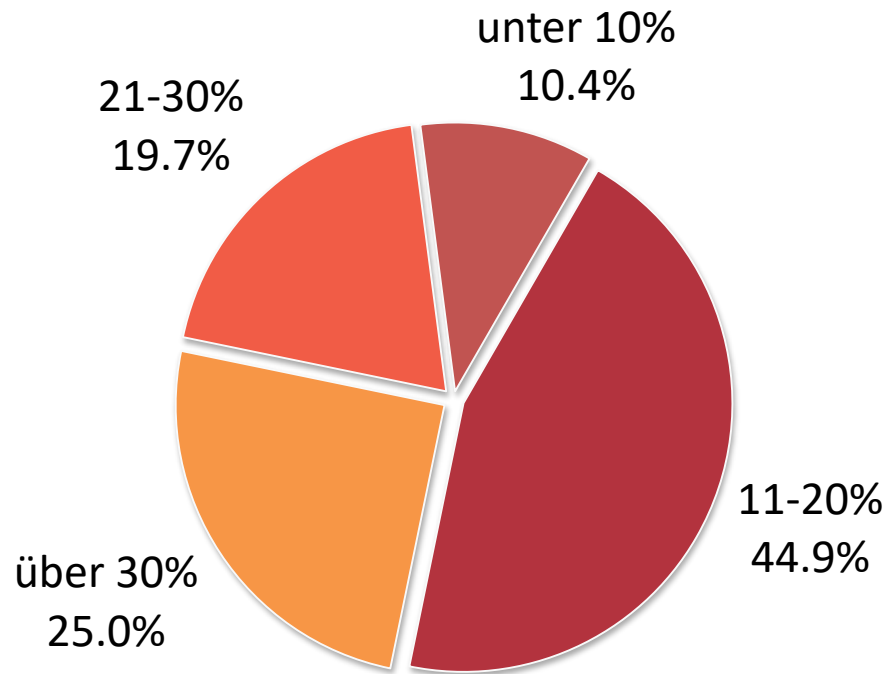
Quelle: dynaMot Werkstattumfrage 2018

# Rentabilität der Servicewerkstatt



Quelle: dynaMot Werkstattumfrage 2018

# Werkstattanteil an Gesamtumsatz



Quelle: dynaMot Werkstattumfrage 2018

# Herausforderung Rentabilität



Shimano Kette  
CS-HG93 9-Fach

## 2018:

UVP: SFr. 26.50  
HP Basis: SFr. 16.50

## 2011:

UVP: SFr. 52.00  
HP Basis: SFr. 26.80

## Veränderung:

UVP: - 49.0 %  
HP Basis: - 38.4 %  
Marge: - 22.3 %

# Herausforderung Rentabilität



Shimano M70T3  
V-Brake Bremsbelag

## 2018:

UVP: SFr. 10.90  
HP Basis: SFr. 6.70

## 2011:

UVP: SFr. 18.90  
HP Basis: SFr. 9.20

## Veränderung:

UVP: - 42.3 %  
HP Basis: - 27.2 %  
Marge: - 24.9 %



# Bestandteile Werkstatt-Kalkulation

- Welche Kosten müssen berücksichtigt werden?
- Welche Kosten sind die höchsten?
- Wo lassen sich die Kosten optimieren?

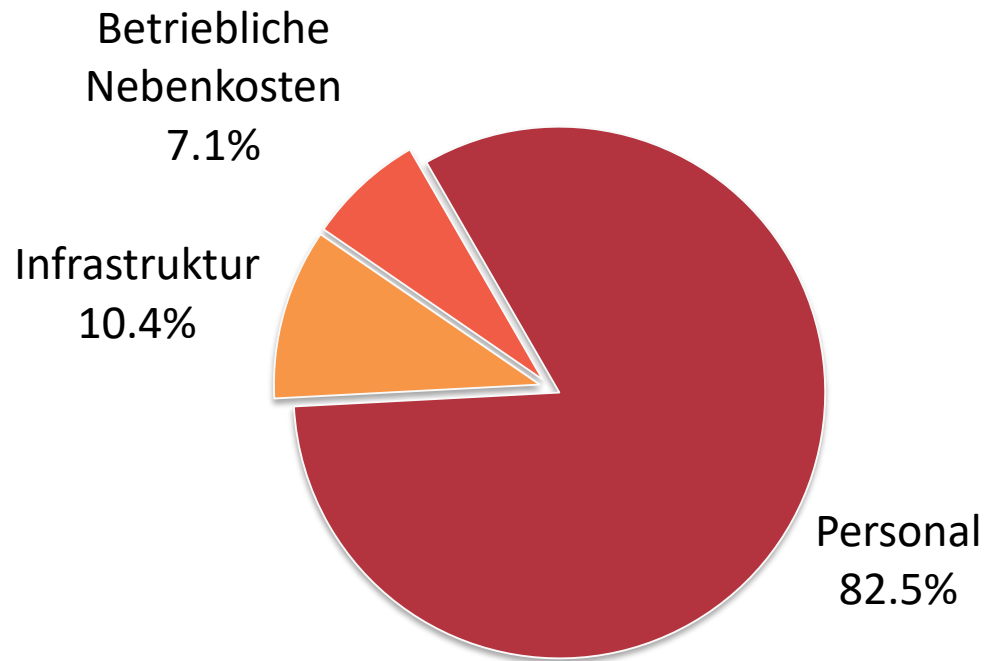
# Bestandteile Werkstatt-Kalkulation

- Löhne (brutto, inkl. Arbeitgeberbeiträge Sozialversicherungen)
- Werkstatt-Arbeitszeit total
- Service-Arbeitszeit effektiv
- Weiterbildung / Ausbildungskosten Lehrling
- Platzbedarf Werkstatt (Miete)
- Platzbedarf Werkstattmaterial (Miete)
- Mietnebenkosten (Strom/Heizung/Wasser/Entsorgung)
- Ersatz / Neuanschaffungen Werkzeug & Einrichtung
- Verschleissmaterial (Putzlumpen, Seife, Kabelbinder, Reiniger etc.)
- Administrations-Anteil (PC, Telefon, Bankgebühren, Buchhaltung)
- Marketing

# Fallstudie «HalloVeloShop»

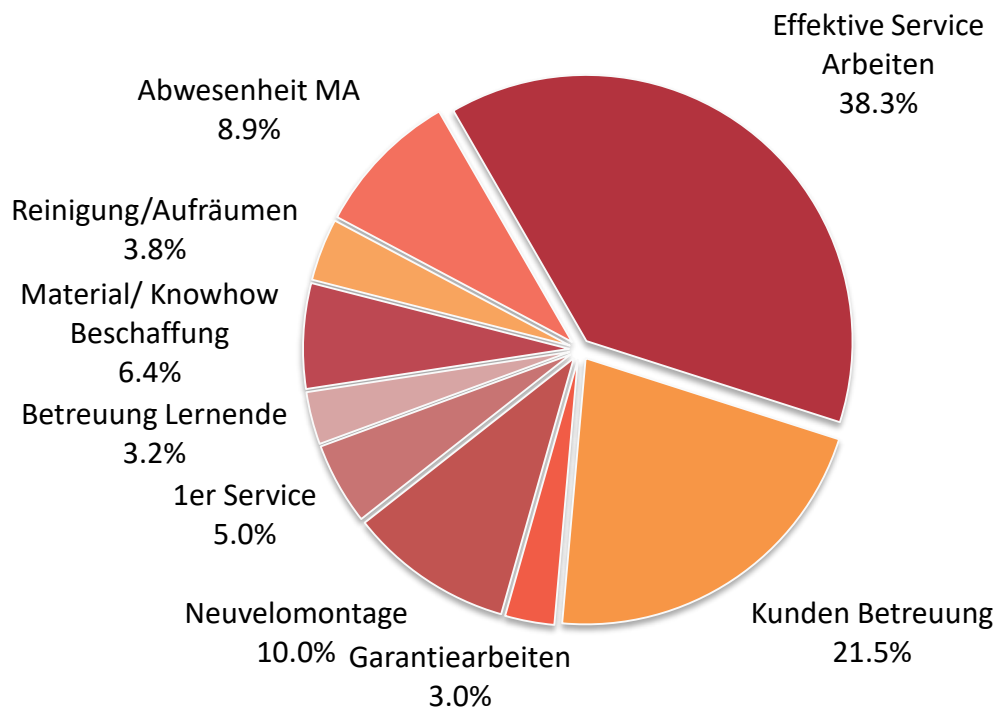
- 3 Angestellte mit 200 % Werkstattarbeitspensum, 1 Lehrling
- 42 Stunden Arbeitswoche
- 2 Wochen Betriebsferien (Sommer / Jahreswechsel)
- Mittagessen am Samstag durch Arbeitgeber bezahlt
- 440 verkaufte Velos / Jahr, 1. Service kostenlos
- 350 qm Ladenfläche, davon 70 qm Werkstatt ( inkl. Lager)
- Indoor-Lagerfläche für Reparaturvelos
- Ca. 1'900 Serviceaufträge / Jahr

# Kosten Servicewerkstatt «HalloVeloShop»



Quelle: dynaMot Marktforschung

# Split Werkstattstunden «HalloVeloShop»



Quelle: dynaMot Marktforschung

# Erfassung Arbeitszeit



DGT Cube



DGT Pyramid

DGT Cube zu beziehen bei dynaMot, Fr. 54.-

Weitere Bezugsquellen: Spielwarenhandel / [www.philibernet.com](http://www.philibernet.com)

# Zeitfresser

- Diskussionen mit Kunden über Kosten / geleistete Arbeiten / Termine
- Ablenkung durch Lieferantenbesuche, Warenlieferungen, Smartphone etc.
- Reparaturvelos raus stellen
- Unordnung
- Lehrlingsbetreuung
- 1. Service
- Garantiarbeiten für verkaufte Velos

# Zeitfresser «HalloVeloShop» Beispiel

## Reparaturvelos täglich raus/reinräumen

Annahme: 1 Mitarbeiter, 30 Min / Tag

$247 \times 0,5 \text{ Std} = 123,5 \text{ Std}$

$123,5 \times \text{Fr. } 81.00 = \text{Fr. } 9'963.-$

Abgerechnete Arbeitsstunden zur Aufwandsdeckung:

$9'963.- / \text{Stundenansatz } 120.- = 83 \text{ Std} = 1,97 \text{ Arbeitswochen}$



# Kostenfallen

- Private Aktivitäten der Mitarbeiter während der Arbeitszeit
- Unpräzise Abrechnungen (45 Minuten gearbeitet, 30 Minuten aufgeschrieben)
- Nicht abgeholte Reparaturen (Lagerkosten)
- Grosszügige Spezialwerkzeug-Anschaffungen
- Heizung / Klimaanlage
- Kreditkarten-Zahlung

# Kostenfalle «HalloVeloShop» Beispiel

## Privater Handygebrauch Mitarbeiter während der Arbeitszeit

Annahme: 3 Mitarbeiter, je 15 Min / Tag

$247 \times 0.25 \text{ Std} \times 3 = 185 \frac{1}{4} \text{ Std}$

$185 \frac{1}{4} \times \text{Fr. } 81.00 = \text{Fr. } 15'005.25$

Abgerechnete Arbeitsstunden zur Aufwandsdeckung:

$\text{Fr. } 15'005.25 / \text{Stundenansatz } 120.- = 125 \text{ Std} = 2,97 \text{ Arbeitswochen}$

# Arbeitswerte

- Transparente und faire Abrechnung
- Bessere Planbarkeit der Arbeit
- Unabhängig von Tagesform und Ablenkungen des Mechanikers
- Flexibel da Stundenansatz anpassbar
- Breit abgestützt und verifiziert
- Bis zu 20 % Mehreinnahmen

# Arbeitswerte

1....	Auftragsannahme Inspektion Dienstleistung Diverses	Note	AW	AW	AW	AW	AW	AW	AW	AW	AW
1010	Vor Arbeitsbeginn, Kontrolldurchsicht		1,5	2,5	2,5	2,5	2,5	2,5	2,5	+ 0,5	+ 0,5
1320	Vor Arbeitsbeginn, Reinigung	[Zeit?]	1,0	1,0	1,0	1,0	1,0	1,0	1,0		
1020	Funktionsprüfung und Probefahrt			1,0	1,0	1,0	1,0	1,0	1,0	+ 1,0	+ 1,0
1220	Durchsicht gemäß Checkliste		3,0	5,0	5,0	5,0	4,0	4,0	4,0	+ 0,5	+ 0,5
1230	Übergabeinspektion gemäß Checkliste		8,0	10,0	10,0	10,0	8,0	9,0	9,0	+ 0,5	+ 0,5
1210	Inspektion gemäß Checkliste		7,0	10,0	10,0	10,0	8,0	9,0	9,0	+ 1,0	+ 1,0
1240	Sicherheitsprüfung (UVV)	[nAufw]		6,0	6,0	6,0	5,0	5,0	5,0	+ 0,5	+ 0,5
1310	Erschwerte Montage nach Aufwand	[nAufw]	1,0	1,0	1,0	1,0	1,0	1,0	1,0		
1330	Fahrzeugreinigung	[nAufw]	1,0	1,0	1,0	1,0	1,0	1,0	1,0		
1300	Fahrrad-Codierung		5,0	5,0	5,0	5,0	5,0	5,0	5,0		
1410	Zustandsermittlung, Kostenvoranschlag erstellen (kostenpflichtig)		3,0	5,0	5,0	5,0	5,0	5,0	5,0	+ 1,0	+ 1,0
1420	Bilddokumentation		4,0	4,0	4,0	4,0	4,0	4,0	4,0		
1430	Zeitwertermittlung		4,0	4,0	4,0	4,0	4,0	4,0	4,0		
1500	Reklamationsabwicklung	[nAufw]	1,0	1,0	1,0	1,0	1,0	1,0	1,0		
1510	Abwicklung Bauteilprüfung beim Hersteller	[nAufw]	1,0	1,0	1,0	1,0	1,0	1,0	1,0		
	<b>Zubehörmontage</b>										
1830	Anhängerkupplung(de-)montieren		2,0	2,0	2,0	2,0	2,0	2,0	2,0		
1640	Fahrradcomputer einstellen		1,0	1,0	1,0	1,0	1,0	1,0	1,0		
1610	Fahrradcomputer (de-)montieren		3,0	3,0	3,0	3,0	3,0	3,0	3,0		
1620	Fahrradcomputer mit Trittfrequenz (de-)montieren		0,0	4,0	4,0	4,0	4,0	4,0	4,0		
1630	Fahrradcomputer / Pulsuhr Batterie wechseln		1,5	1,5	1,5	1,5	1,5	1,5	1,5		
1810	Flaschenhalter (de-)montieren		1,0	1,0	1,0	1,0	1,0	1,0	1,0		
1820	Flaschenhalter mit Adapter (de-)montieren		2,0	2,0	2,0	2,0	2,0	2,0	2,0		
1760	Kindersitz (de-)montieren	[Zeit?]		3,0	3,0	3,0	3,0	3,0	3,0		
1600	Schloss (de-)montieren		2,0	2,0	2,0	2,0	2,0	2,0	2,0		
1710	Ständer an ESGE-Platte (de-)montieren		1,0	1,0	1,0	1,0	1,0	1,0	1,0		
1720	Zweibeinständer (de-)montieren		1,0	1,0	1,0	1,0	1,0	1,0	1,0		
1730	Hinterbauständer (de-)montieren		2,0	2,0	2,0	2,0	2,0	2,0	2,0		
1740	Ständer kürzen		1,0	1,0	1,0	1,0	1,0	1,0	1,0		
1750	Stützräder (de-)montieren		3,0								
1780	Taschen-/Korbhalter (de-)montieren	[Zeit?] [1]	2,0	2,0	2,0	2,0	2,0	2,0	2,0		
?	<b>Rahmen</b>										

# Funktionsweise Arbeitswerte

- 1 Punkt = 6 Minuten
- Werte je nach Velotyp unterschiedlich
- Einzelne Teilarbeiten werden zusammengezählt

# Beispiel Reifenwechsel am HR

MTB

Arbeitswert

Nr.	Bezeichnung	AW	Min.	
3020	Hinterrad aus- u. einbauen	1.5	9	
3100	Schlauch oder Pneu de- u. montieren	1.5	9	

## Hollandrad mit Kettenkasten

Arbeitswert

Nr.	Bezeichnung	AW	Min.	
3020	Hinterrad aus- u. einbauen	4	24	
3100	Schlauch oder Pneu de- u. montieren	1.5	9	

# Rechnung Reifenwechsel am HR

## Rechnung

Ihre Kundennummer	1067	Rechnungsnr.	535
Telefonnummer		Belegdatum	22.11.2018
MwSt. Nummer	CHE-112.246.324	Abholtermin	22.11.2018
Auftragsnummer	213		
Unser Zeichen	Patrik Widmer		

Sehr geehrte Damen und Herren

Gerne stellen wir unsere Leistungen wie folgt in Rechnung:

Art. Nr.	Beschreibung	Menge	Preis	%	Preis CHF
	02 HR Pneu od. Schlauch ersetzen 3020 Hinterrad aus- u. einbauen 3100 Schlauch oder Pneu de- u. montieren	33 Min	120.00 /Std.		66.00
191066	Michelin Schlauch 700 x 35B-47B&C - FV40 FV40 35/47 x 622/635 - A3	1 Stk.	8.00		8.00
Total					74.00
Anteil MwSt. 7.70% Umsatz 74.00					5.29
<b>Betrag</b>					<b>74.00</b>

# Vertiefung: Infotech Seminar



## Werkstattumfrage 2018: Resultatepräsentation

Über 500 Schweizer Velofachgeschäfte haben im Frühjahr 2018 Auskunft gegeben, wie sie ihre Servicewerkstatt organisieren und zu welchen Tarifen sie ihre Arbeit abrechnen.

Urs Rosenbaum / [dynaMot.ch](http://dynamot.ch)

Pavillon 3, Raumnummer 24

Mittwoch: 08:30, 14:30

Donnerstag: 09:30, 11:30, 16:30



# Vertiefung: Bikeshop Academy

WEITERBILDUNG



---

## BIKESHOP ACADEMY

---

FÜR DEN VELOHANDEL

### Erfolg in der Werkstatt – Den Veloservice

### effizient organisieren

In dieser Schulung kalkulieren Teilnehmer die effektiven Kosten ihrer Arbeit und erhalten einfach anwendbare Tipps, wie sie die Arbeitsabläufe zur Zufriedenheit von Kunden und sich selbst

optimieren können.

Mittwoch, 30. Januar 2019

8.15 - 12.15 Uhr, Bahnhofbuffet Olten

Preis: Fr. 268.-

[www.bikeshop-academy.ch](http://www.bikeshop-academy.ch)

# Vertiefungen / Fragen

47° Nord GmbH  
Manufacteur de Vélo  
Ring 5  
2502 Biel/Bienne

Patrik Widmer  
office@47grad-nord.ch  
032 322 11 20